

gastrodep®

JUNIOR



Supliment alimentar cu extracte de plante, sulfat de condroitină, acid hialuronic și collagen hidrolizat

Flacon: apă demineralizată, fructoză, maltodextrină, suc de banane (*Musa sapientum*), gumă de acacia (agent de îngroșare), extract uscat din frunze de nalbă de pădure (*Malva sylvestris*), cu 30% polizaharide, extract uscat din rădăcină de nalbă mare (*Althaea officinalis*), cu 30% polizaharide, acid malic (corector de aciditate), aromă de piersică, sorbat de potasiu și benzoat de sodiu (conservanți), carboximetilceluloză sodică (agent de îngroșare).

Capac: collagen hidrolizat, sulfat de condroitină, acid hialuronic, amidon de porumb uscat (agent de încărcare), dioxid de siliciu (agent antiaglomerant).

**FĂRĂ ALERGENI, COLORANȚI ȘI ÎNDULCITORI
FĂRĂ GLUTEN. FĂRĂ LACTOZĂ**

Acțiune:

GASTRODEP® JUNIOR soluție orală este un supliment alimentar pe bază de extracte de plante, sulfat de condroitină, acid hialuronic și collagen de tip II. Nalbă de pădure și nalbă mare susțin sănătatea sistemului gastrointestinal, ajută la menținerea unui confort digestiv optim și la ameliorarea în caz de mâncărime și iritație în gât și faringe.

Nalbă de pădure și nalbă mare conțin polizaharide, care formează un film adeziv pe mucoasă cu rol protector, favorizând protecția împotriva agresiunii sucurilor gastrice, având și rol de calmare și de prevenire a iritației. Mai mult, dețin și proprietăți antiinflamatoare.

Sucul de banană combate aciditatea prin protejarea mucoasei de acțiunea nocivă a refluxului sucurilor gastrice.

Colagenul de tip II, sulfatul de condroitină și acidul hialuronic au acțiune regeneratoare asupra mucoasei alterate de refluxul sucurilor gastrice. Asigură rezistență și hidratare întregului tract gastroesofagian.

GASTRODEP® JUNIOR soluție orală este o formulă mucoadezivă, aderă la mucoasă, protejând epiteliul de aciditatea refluxului sucurilor gastrice, ameliorând disconfortul și favorizând regenerarea.

Mod de utilizare:

• **În regurgitație, la sugari 0-16 luni:** 2 pipete după fiecare masă

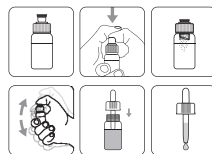
- Folosiți pipeta pentru administrare
- A se păstra la temperatura camerei și a se utiliza în 24 de ore de la deschidere
- 1 flacon monodoză: aprox. 10 utilizări

• **În reflux gastroesofagian, sugari peste 6 luni (alimentație complementară/ diversificată) și copii peste 1 an:** 1 până la 4 flacoane monodoză, în funcție de severitatea bolii.

A se administra la 10 minute după masă/mese și seara înainte de culcare.

La indicația medicului, dozele se scad progresiv, odată cu ameliorarea simptomelor.

- Țineți flaconul cu ambele mâini
- Apăsați ferm cu ambele degete mari pe capac până ce tot conținutul se varsă în soluție
- **Agitați bine**, deșurubați capacul și administrați suspensia obținută sau utilizați pipeta pentru a facilita administrarea, dacă este necesar



Atenționări: A nu se depăși doza recomandată pentru consumul zilnic. A nu se lăsa la îndemână și vederea copiilor mici. A se agita înainte de utilizare. Consumul excesiv poate avea efect laxativ. Produsul este un supliment alimentar și nu trebuie să înlocuiască o dietă variată, echilibrată și un stil de viață sănătos. Nu se recomandă utilizarea de către persoanele cu alergie la oricare dintre ingredientele produsului. Nu conține gluten. Nu conține lactoză. A se păstra la temperaturi sub 25°C, în ambalajul original, la loc răcoros, ferit de umiditate și de surse directe de căldură. A se consuma, de preferință, înainte de sfârșitul datei înscrise pe ambalaj (EXP).

Mod de prezentare: Cutie cu 20 de flacoane monodoză LONG LIFE + pipetă și prospect. 1 flacon conține 10 ml de soluție orală și este prevăzut cu capac cu pulbere pentru suspensie.

Cantitate netă: 200 ml

Producător:

Erbozeta S.p.A.
Strada delle Seriole, 41/43
47894 Chiesanuova, Republica San Marino
www.erbozeta.com | info@erbozeta.com



erbozeta
ENERGIA VERDE

Deținător notificare & distribuitor:

Dr. Phyto SRL, Str. Nadeș nr. 40D
Sector 1, București, România
Tel./fax +4031 425 5546
www.drphyto.ro | info@drphyto.ro



DR. PHYTO

EZ 01.92.29